

BOLETIM

AIBA



PANORAMA E ESTIMATIVA
DE SOJA E MILHO DO
OESTE DA BAHIA

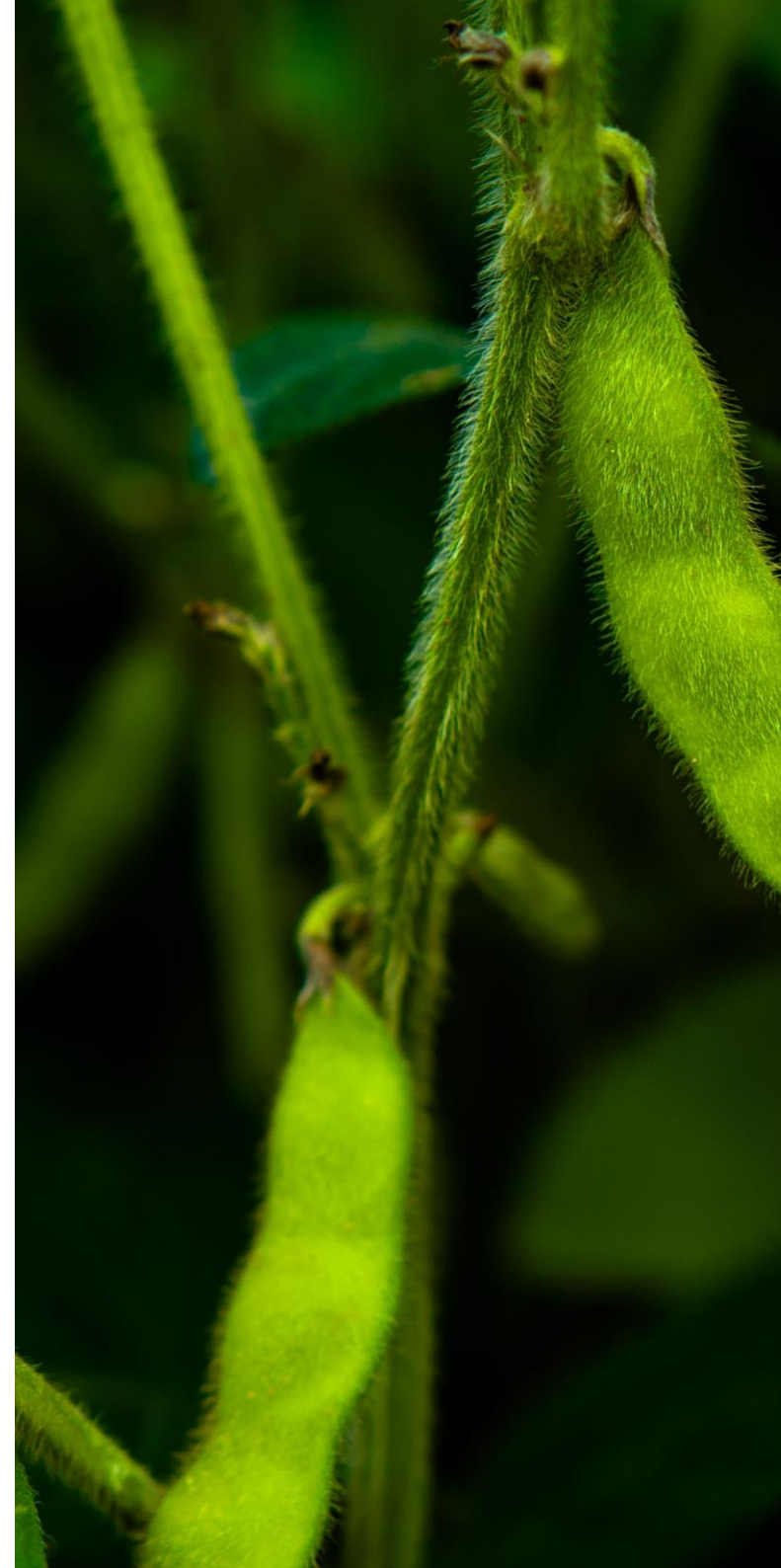
CIRCULAR N° 08 | **21/03/2022**

Apresentação

A circular nº 08 do Boletim Aiba apresenta dados da safra 2021/2022 na região oeste da Bahia das culturas de soja e milho, com destaque para os números de plantio, colheita, comercialização e abordagens sobre o andamento da produção e cenários.

O boletim é disponibilizado no site da Aiba pelo endereço www.aiba.org.br/boletins-aiba.

Você pode ter mais informações sobre o agronegócio do oeste da Bahia também em nossas redes sociais @aibaoficial.



Introdução

Os municípios produtores de soja e milho da região Oeste da Bahia estão agrupados em quatro sub-regiões:

REGIÃO 01

Barreiras
Riachão das Neves
Formosa do Rio Preto
Santa Rita de Cássia

REGIÃO 03

Correntina
Jaborandi
Cocos
Coribe

REGIÃO 02

Luís Eduardo Magalhães
São Desidério.

REGIÃO 04

Baianópolis
Cotegipe
Cristópolis
Wanderley
Tabocas do Brejo Velho





Números da Safra 2021/22

 Soja

ÁREA PLANTADA

1,782
Milhão de ha

PRODUTIVIDADE

67
sc/ha

PRODUÇÃO

7,196
Milhões de ton

VALOR*

182,38
R\$/sc

COMERCIALIZAÇÃO

83%
Safra 21/22

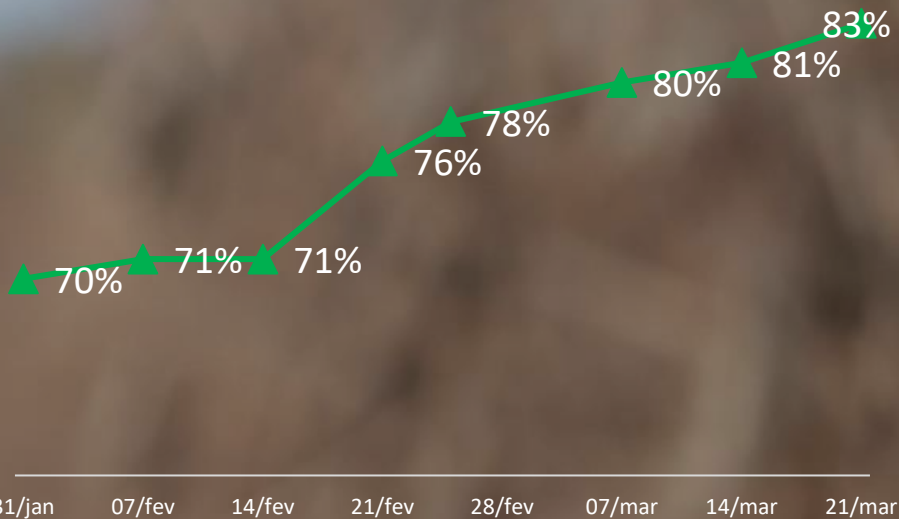
COLHEITA

64%



Evolução da comercialização e colheita da soja

COMERCIALIZAÇÃO



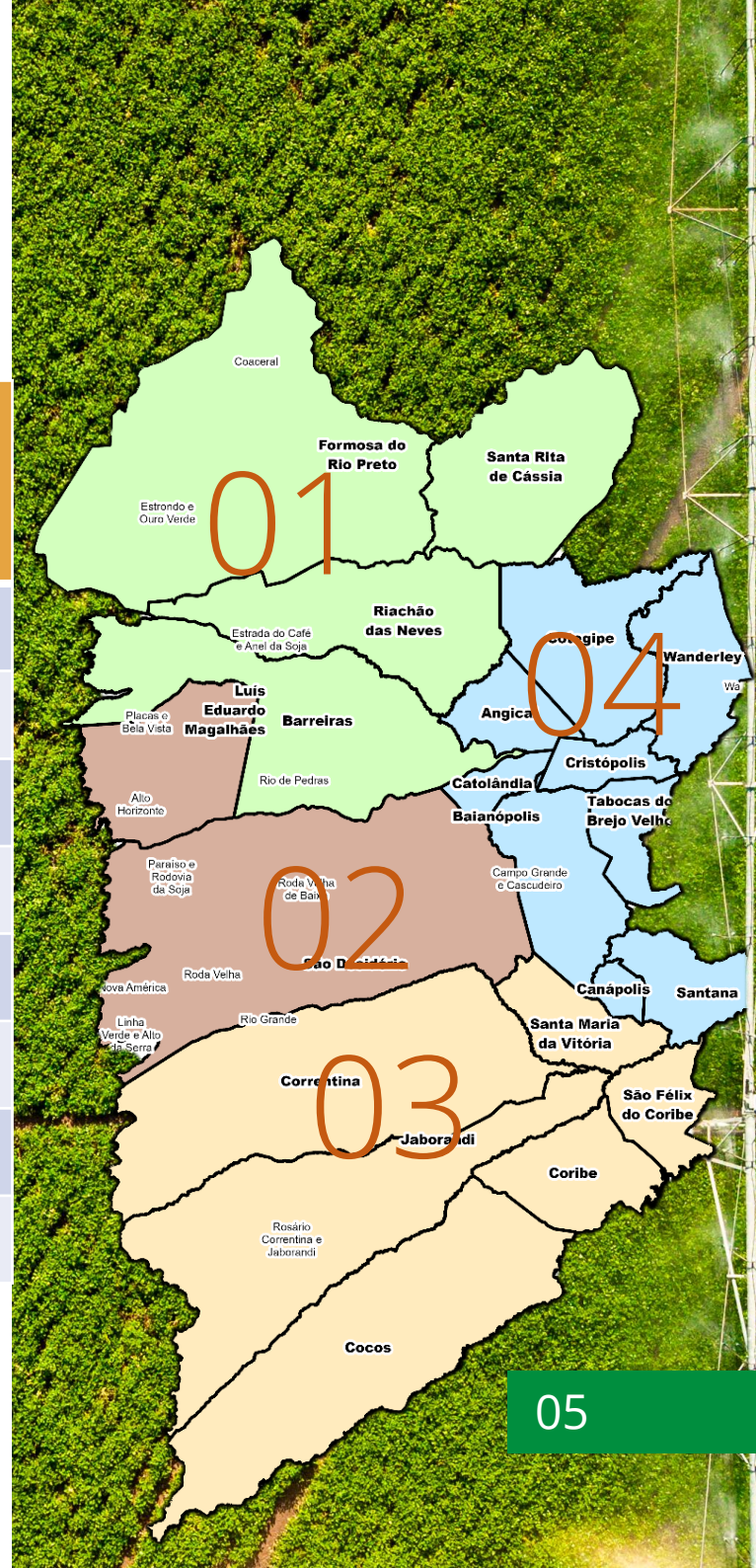
COLHEITA





Números da Soja 2021/22

	Ano	Área Plantada (mil ha)	Produtividade (sc/ha)	Colheita
Região 01	2022	728	69	68%
	2021	708	69	44%
Região 02	2022	652	67	72%
	2021	641	67	41%
Região 03	2022	385	65	63%
	2021	358	65	39%
Região 04	2022	20	58	57%
	2021	17	59	35%





Números da Safra 2021/22



Milho
Verão

COLHEITA

16%

COMERCIALIZAÇÃO

27%

Safra 21/22

PRODUTIVIDADE

175

sc/ha



Milho
Inverno/
Irrigado

PLANTIO SAFRINHA

32%

COMERCIALIZAÇÃO

4%

Safra 21/22

PRODUTIVIDADE

190

sc/ha

VALOR*

82,00

R\$/sc

PRODUÇÃO TOTAL

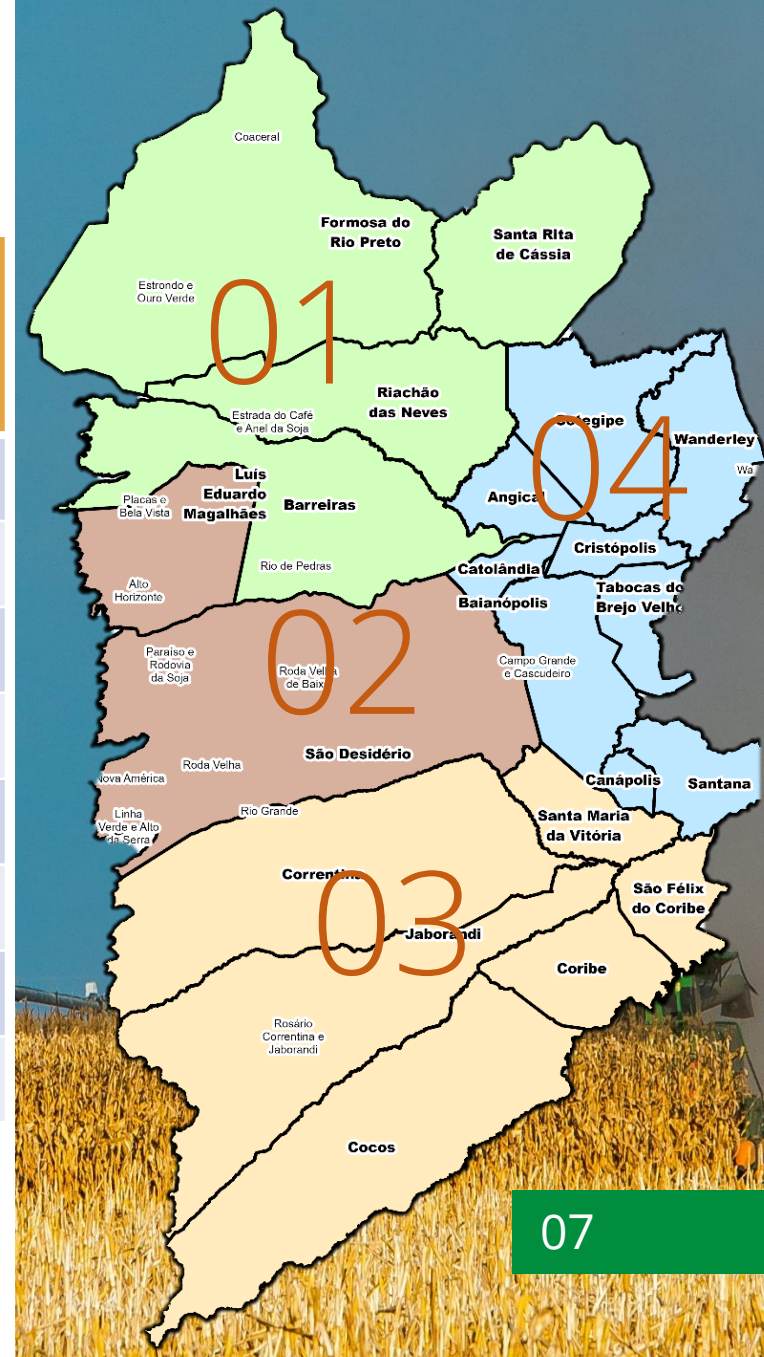
2,671

Milhões de ton



Números Milho Verão 2021/22

	Ano	Área Plantada (mil ha)	Produtividade (sc/ha)	Colheita
Região 01	2022	56	180	14%
	2021	49	178	14%
Região 02	2022	81	180	15%
	2021	69	183	15%
Região 03	2022	70	165	13%
	2021	60	179	12%
Região 04	2022	3	170	8%
	2021	2	175	6%





Números da Safra de Grãos 2021/22

Cultura	Área (mil ha)			Produtividade (sc/ha)			Produção (mil ton)		
	20/21	21/22	Variação	20/21	21/22	Variação	20/21	21/22	Variação
Soja	1.727	1.782	3%	67	67	0%	6.975	7.196	3%
Milho Total	217	251	16%	182	177	-2%	2.362	2.671	13%
Milho Verão *	180	210	17%	180	175	-3%	1.946	2.203	13%
Milho Irrigado**	37	41	12%	190	190	0%	416	467	12%

*Aproximadamente 15 mil hectares são para milho semente, não contabilizados.

**Aproximadamente 40 mil hectares de milho sequeiro de baixa tecnologia, não contabilizados.



Relatos do Andamento da safra 2021/22



A colheita da soja alcançou na última semana aproximadamente 68% do total de área plantada de 1.782 milhão de hectares. Embora nos últimos levantamentos de campo, a produtividade das áreas irrigadas ficou acima de 75 sacas por hectare, a tendência é que a média diminua quando considerado as áreas totais, já que observou-se uma leve diminuição do peso por mil de semente (pms).



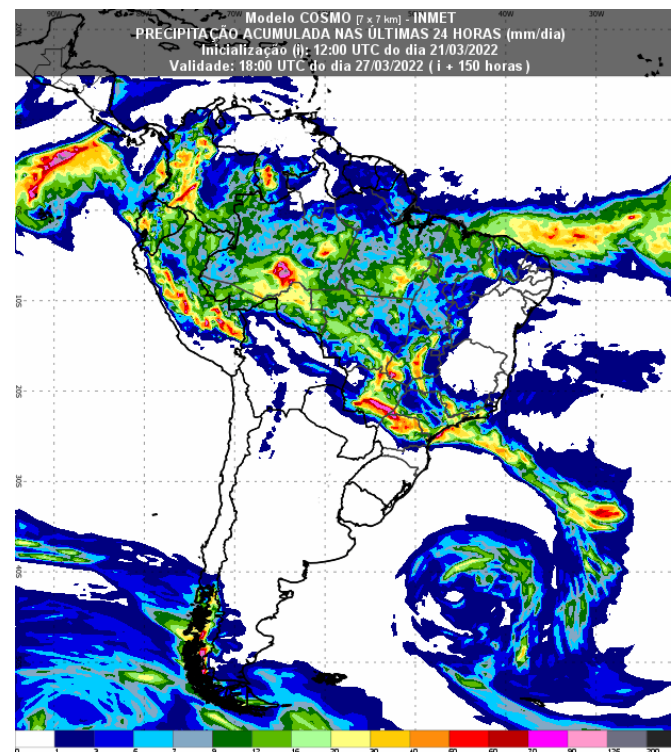
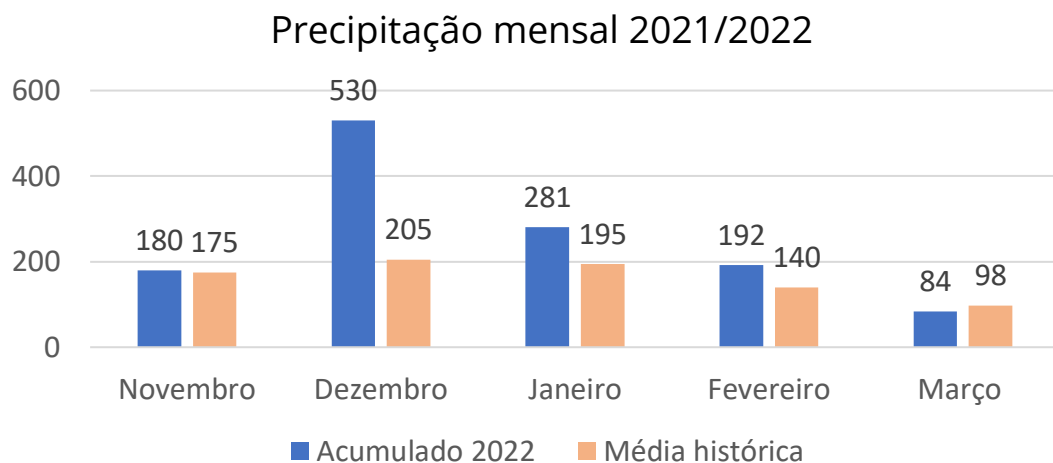
A colheita do milho avançou para 16% da área plantada. Já o plantio do milho inverno ou irrigado continua avançando e já alcança 26% da área prevista. Houve registro de alta incidência de cigarrinha do milho provocando enfezamentos nas plantas.





Tempo

A zona de convergência intertropical estacionada em grande parte do Norte e Sudeste do país pode trazer chuvas para algumas áreas da região oeste da Bahia, sobretudo para o final da semana. Na maior parte do tempo predomina o sol entre nuvens. A previsão para a semana continua favorável para um bom andamento da colheita.



Fonte INMET. Atualizado em 21/03/2022

Ficha Técnica

Equipe Técnica:

Aloísio Junior

Armando Sá

Eneas Porto

Gabriel Juchem

Luiz Stalhke

Marcus Neves

Sérgio Pignata

Raquel Paiva

Diretor executivo:

Alan Malinski

Presidente Aiba:

Odacil Ranzi

FONTES:

Conselho técnico AIBA

Programa Fitossanitário

Inmet

Obahia

REVISÃO:

Ascom Aiba

Organização:

Aiba 2022



BOLETIM

AIBA



PANORAMA E
ESTIMATIVA DE SOJA
E MILHO DO OESTE
DA BAHIA

CIRCULAR N° 08 | **21/03/2022**