

# BOLETIM

AIBA



PANORAMA E ESTIMATIVA  
DE SOJA E MILHO DO  
OESTE DA BAHIA

CIRCULAR Nº 18 | **08/08/2022**



# Apresentação

A colheita do milho irrigado, avança no Oeste da Bahia. Com um excelente panorama e relevantes incrementos de produtividade, a região mais uma vez se consolida como destaque em produção para esta cultura amilácea, que além das importantes contribuições agronômicas ao solo, o milho também é de importante valia comercial.

Destaca-se a continuidade do monitoramento das áreas agrícolas no período de vazio sanitário da soja até 07 de outubro, a antecipação do plantio em caráter de excepcionalidade, para sojicultores na próxima safra e o início da amostragem de fertilizantes nas propriedades rurais participantes do programa Agro Plus BA .

A circular nº 18 do Boletim Aiba apresenta os principais resultados da safra e informações importantes da região Oeste da Bahia. O Boletim Aiba é disponibilizado quinzenalmente e pode ser acessado em nosso site. Em breve teremos novidades para a cadeia de frutas e de produção animal. Para mais informações acesse nossas redes sociais @aibaoficial ou [www.aiba.org.br](http://www.aiba.org.br).



# Introdução

Os municípios produtores de soja e milho da região Oeste da Bahia estão agrupados em quatro sub-regiões:

## REGIÃO 01

Barreiras  
Riachão das Neves  
Formosa do Rio Preto  
Santa Rita de Cássia

## REGIÃO 03

Correntina  
Jaborandi  
Cocos  
Coribe

## REGIÃO 02

Luís Eduardo Magalhães  
São Desidério.

## REGIÃO 04

Baianópolis  
Cotegipe  
Cristópolis  
Wanderley  
Tabocas do Brejo Velho







# Números da Safra 2021/22



Soja

ÁREA PLANTADA

1,782

Milhão de ha

PRODUTIVIDADE

66

sc/ha

PRODUÇÃO

7,056

Milhões de ton

VALOR\*

164,50

R\$/sc

COMERCIALIZAÇÃO

90%

Safra 21/22

COLHEITA

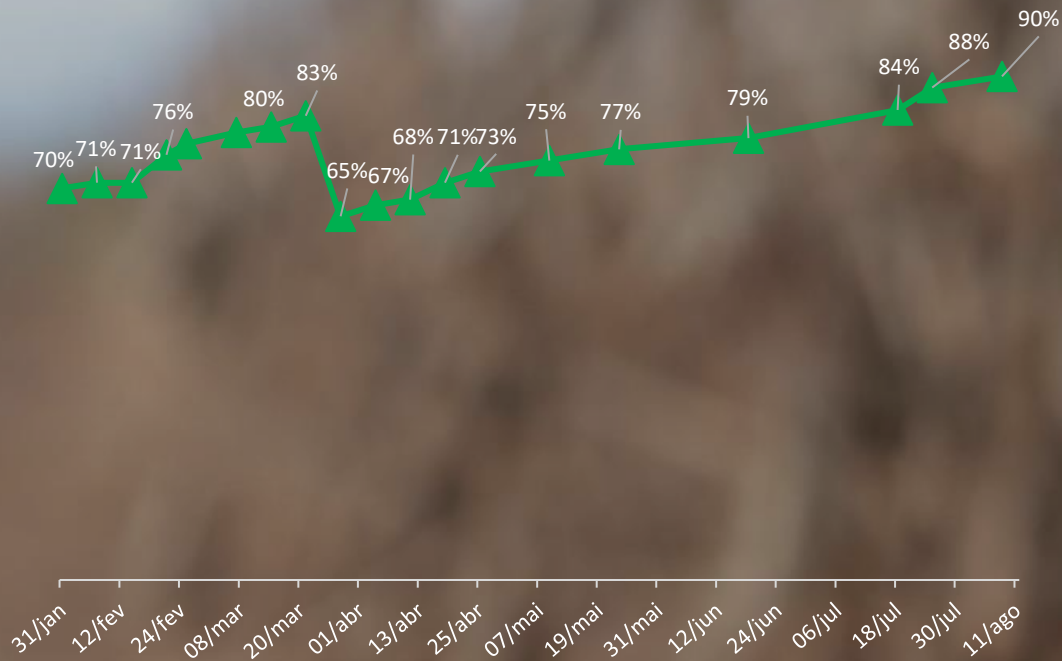
100%



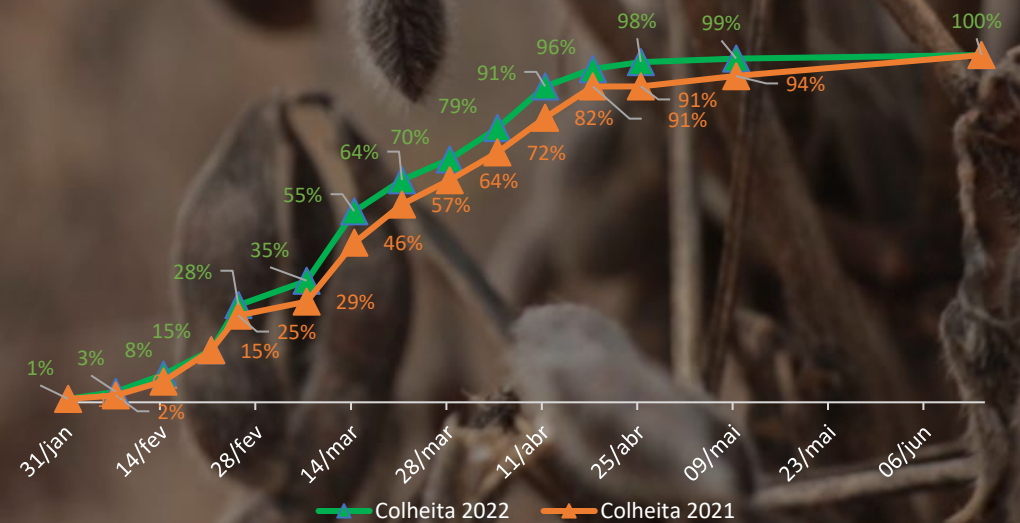


# Evolução da comercialização e colheita da soja

## COMERCIALIZAÇÃO



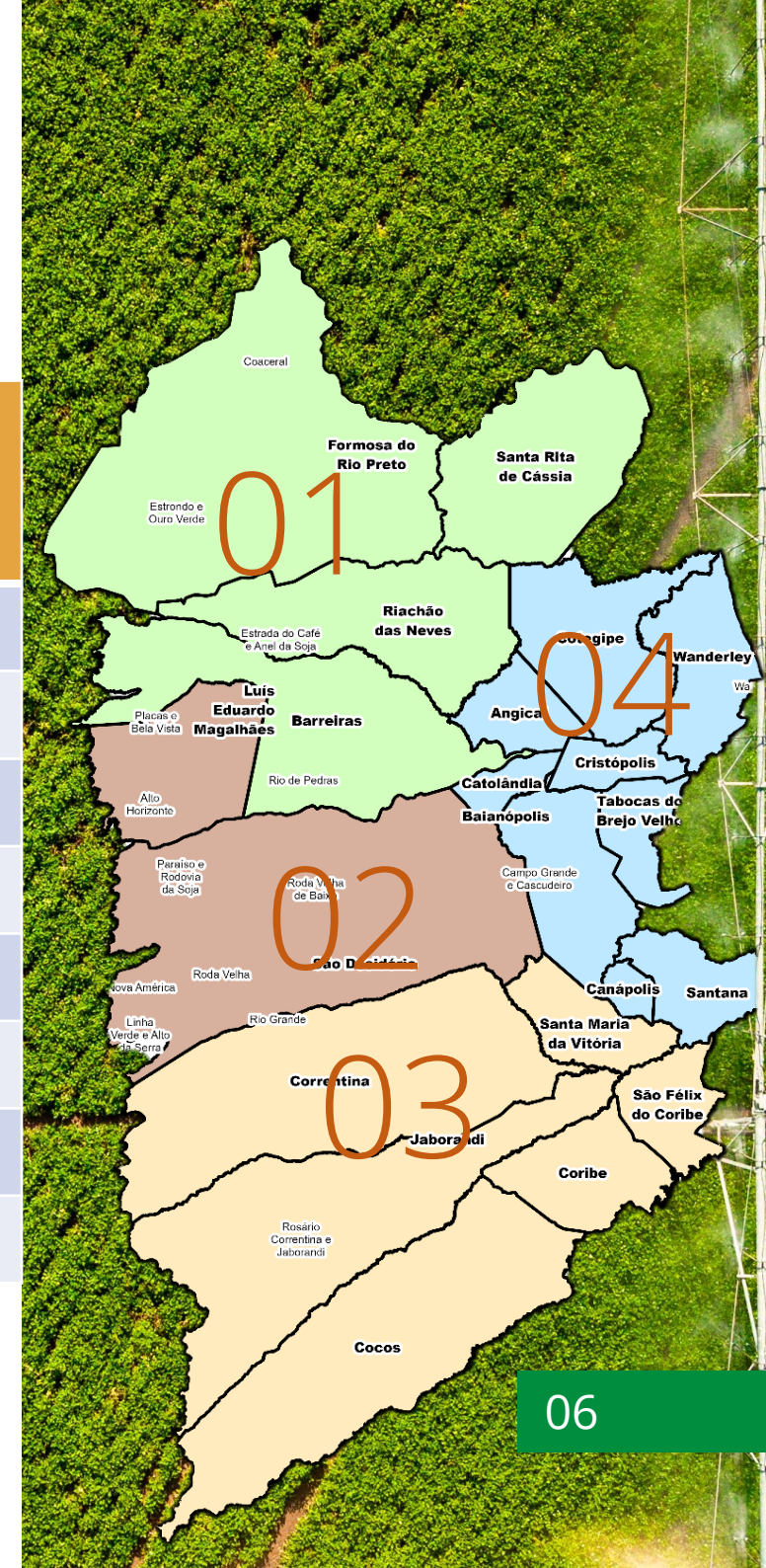
## COLHEITA





# Números da Soja 2021/22

	Ano	Área Plantada (mil ha)	Produtividade (sc/ha)	Colheita
Região 01	2022	728	67	100%
	2021	708	69	100%
Região 02	2022	652	66	100%
	2021	641	67	100%
Região 03	2022	382	65	100%
	2021	358	65	100%
Região 04	2022	20	62	100%
	2021	17	59	100%







# Números da Safra 2021/22



Milho  
Verão

COLHEITA

100%

COMERCIALIZAÇÃO

78%

Safra 21/22

PRODUTIVIDADE

170

sc/ha



Milho  
Inverno/  
Irrigado

COLHEITA SAFRINHA

8%

COMERCIALIZAÇÃO

39%

Safra 21/22

PRODUTIVIDADE

190

sc/ha

VALOR\*

69,00

R\$/sc

PRODUÇÃO TOTAL

2,578

Milhões de ton.

ÁREA TOTAL

247

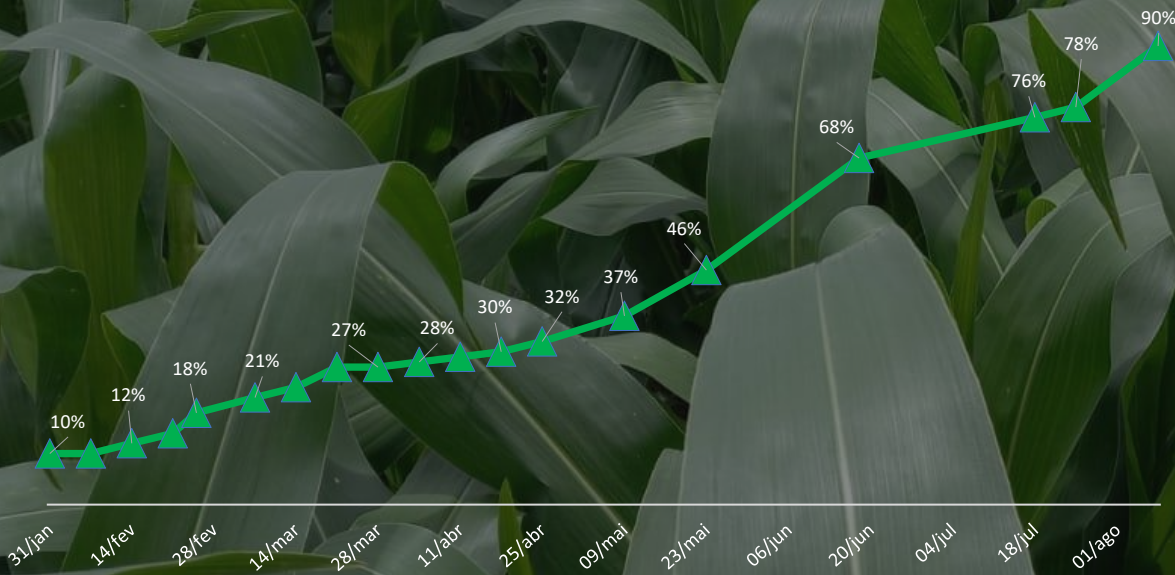
Mil ha



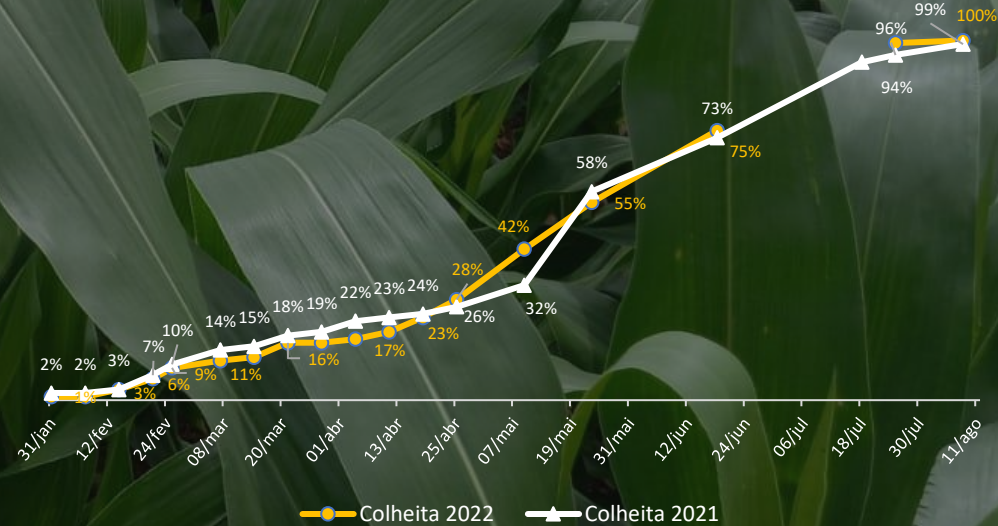


# Evolução da comercialização e colheita do milho

## COMERCIALIZAÇÃO



## COLHEITA







# Números Milho Verão 2021/22

	Ano	Área Plantada (mil ha)	Produtividade (sc/ha)	Colheita
Região 01	2022	56	177	100%
	2021	49	178	100%
Região 02	2022	81	175	100%
	2021	69	183	100%
Região 03	2022	70	166	100%
	2021	60	179	100%
Região 04	2022	3	166	100%
	2021	2	175	100%







# Números da Safra de Grãos 2021/22

Cultura	Área (mil ha)			Produtividade (sc/ha)			Produção (mil ton)		
	20/21	21/22	Variação	20/21	21/22	Variação	20/21	21/22	Variação
<b>Soja</b>	1.727	1.782	3%	67	66	-2%	6.975	7.056	1%
<b>Milho Total</b>	217	247	14%	182	174	-4%	2.362	2.578	9%
Milho Verão *	180	200	11%	180	170	-6%	1.946	2.043	5%
Milho Irrigado**	37	47	29%	190	190	0%	416	536	29%

\*Aproximadamente 15 mil hectares é para milho semente que não está contabilizado.

\*\* Aproximadamente 40 mil hectares de milho sequeiro de baixa tecnologia que não está sendo contabilizado.





## Antecipação do Plantio



Na safra 2022/2023, os sojicultores do Oeste Baiano vão poder antecipar a semeadura do grão em sete dias. A janela de plantio, que historicamente começa no dia 8 de outubro, excepcionalmente foi alterada para o dia 1º do mesmo mês. Com isso, os produtores rurais que cultivam a oleaginosa na região ganharam uma semana a mais para formar suas lavouras, já que o prazo limite para a semeadura não sofreu alteração e permanece o dia 31 de dezembro.

Como proceder?

Os interessados devem obrigatoriamente, procurar a Aiba (Barreiras) ou realizar a solicitação de maneira virtual, através do link: [tinyurl.com/antecipacaop](https://tinyurl.com/antecipacaop) com os documentos necessários para a autorização da antecipação do plantio devidamente preenchidos. A avaliação e aprovação serão feitas pela Adab.

**ATENÇÃO PRODUTOR**

O vazio sanitário da soja está se aproximando!

**INÍCIO: 1º JUL**

PORTARIA N.º 235 DE 15 DE AGOSTO DE 2017

AGÊNCIA ESTADUAL DE DEFESA AGROPECUÁRIA DA BAHIA - ADAB

CAMPANHA **TIGUERA ZERO** 2021-2022

DISQUE TIGUERA (77)99860-6464

**ANTECIPE A LIMPEZA DA ÁREA!**  
Mobilize colaboradores e vizinhos das propriedades para extinguir as plantas vivas de soja remanescentes no terreno.

aiba abapa SPRB FUNDAÇÃO BA APROSOJA SPRLEM





## FERTILIZANTES

Na próxima quinzena, a equipe técnica da AIBA, estará em força tarefa, realizando um levantamento amostral, da qualidade dos fertilizantes entregues em algumas propriedades rurais participantes do programa Agro Plus no Oeste da Bahia.

A Aiba concederá orientação ao seus associados, sobre os limites de tolerância, deficiência e o excesso nas garantias dos nutrientes nos produtos recebidos.

Caso haja alguma divergência, a equipe de Fiscalização do Ministério da Agricultura, Pecuária e Abastecimento (MAPA), será acionada, para proceder com os trâmites necessários, conforme preconiza a legislação.







## FOGO

Os alertas de incêndios florestais continuam altos na região Oeste da Bahia, por conta da baixa condição de umidade relativa do ar e elevadas temperaturas.

É importante se atentar e atender as medidas preventivas contra os incêndios florestais.

## DICAS E ORIENTAÇÃO

### ▶ QUEIMADAS EM LOTES



Ligar para o **193** - Corpo de Bombeiros e passar o endereço completo e se existe imóveis ou residências próximas à área. Denunciar à Secretaria de Meio Ambiente e Sustentabilidade (**3612-9600**) informando o endereço completo e, caso possível, a identificação de quem iniciou a queimada.

### ▶ QUEIMADA EM FLORESTAS E ZONA RURAL



Ligar para **PREVFOGO** (**77 99971-1454**). Denunciar ao **INEMA** (**0800-0711400**) ou Secretaria de Meio Ambiente e Sustentabilidade (**3612-9600**) informando o endereço completo e, caso possível, a identificação de quem iniciou a queimada.

Ao ver um incêndio ligue  **193**



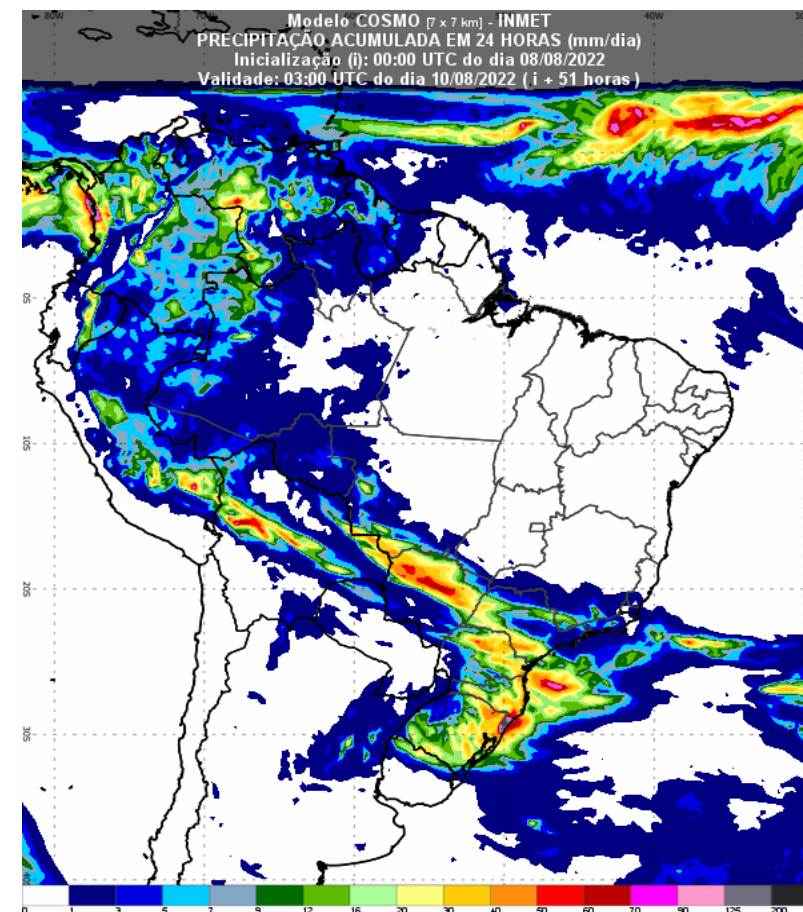
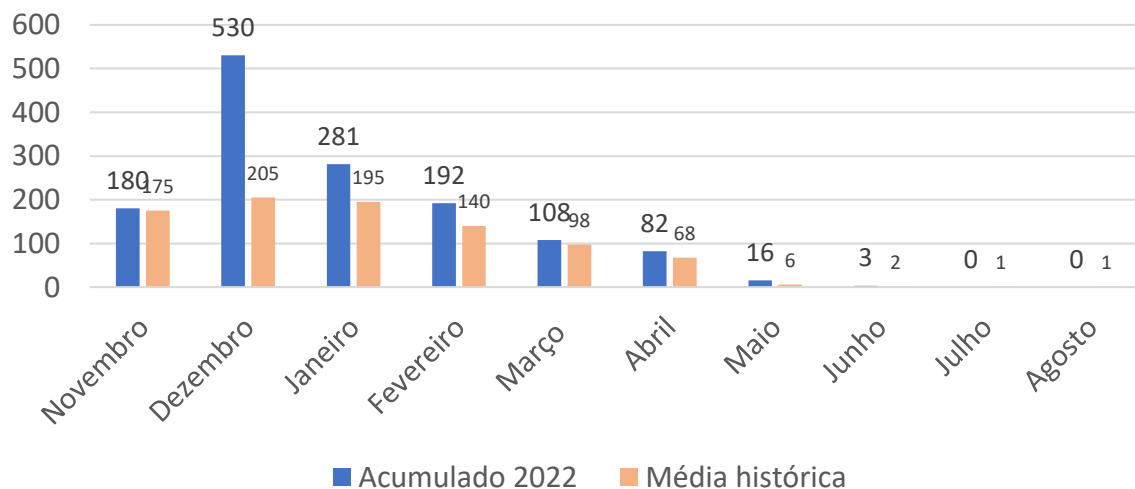




# Tempo

Dados numéricos do INMET (2022), indicam que o tempo continua firme e ensolarado, com poucas nuvens para a região Oeste da Bahia. Há alerta para baixa umidade relativa do ar abaixo dos 15%. As temperaturas permeiam entre 35 e 37°C.

Precipitação mensal 2021/2022



Fonte INMET. Atualizado em 08/08/2022



# Ficha Técnica

## Equipe Técnica:

Aloísio Junior  
Eneas Porto  
Gabriel Juchem  
Glauciana Araújo  
Luiz Stalhke  
Marcus Neves  
Sérgio Pignata  
Raquel Paiva

## Diretor Executivo:

Alan Malinski

## Presidente Aiba:

Odacil Ranzi

## FONTES:

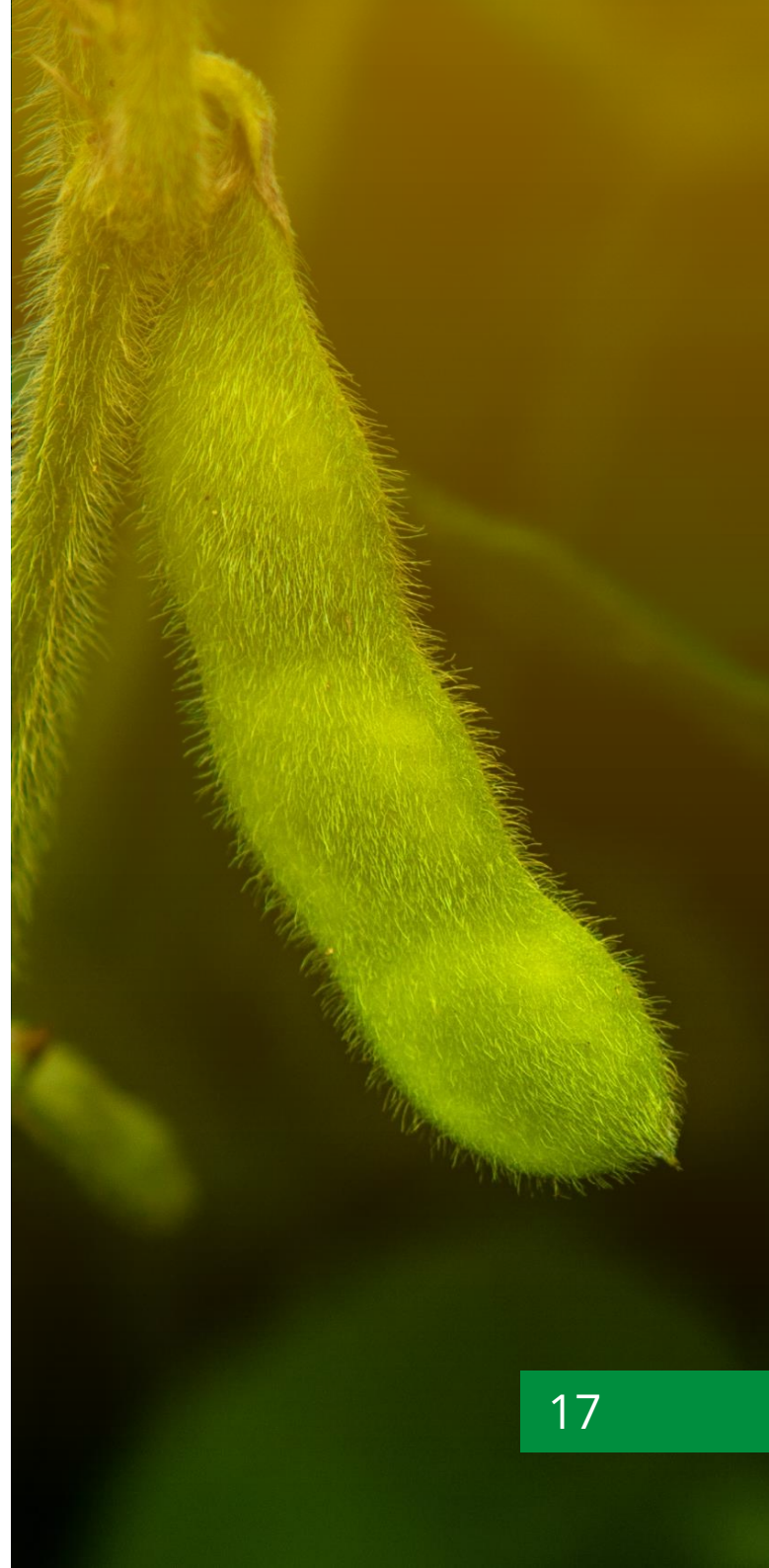
Conselho Técnico AIBA  
Programa Fitossanitário  
Inmet  
Obahia

## REVISÃO:

Ascom Aiba

## Organização:

Aiba 2022



# BOLETIM

AIBA



PANORAMA E  
ESTIMATIVA DE SOJA  
E MILHO DO OESTE  
DA BAHIA

CIRCULAR N° 18 | **08/08/2022**